

# Setting IP Camera Panasonic

**Panasonic**

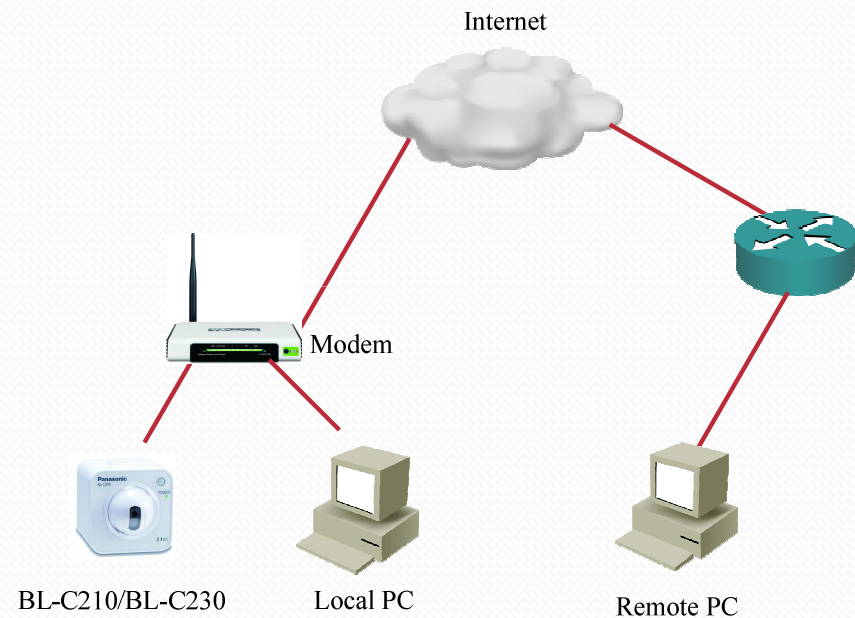


# Sasaran

- Pelanggan dapat mendeteksi dan mengganti IP Address Camera
- Pelanggan dapat mengganti port number
- Pelanggan dapat mengakses IP Camera dari IP Lokal atau dari PC/Laptop

# Typical Topology

- Gambar Topology disamping adalah topology standar untuk pemakaian Speedy Home Monitoring
- Untuk melakukan Setting IP Camera, dapat dilakukan dengan topology tersebut:
  - Local PC/laptop terhubung ke modem speedy
  - Kamera juga dihubungkan ke port modem melalui kabel UTP
  - Nyalakan kamera

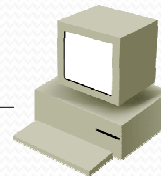


# Topology Setting IP Camera

- Hubungkan kamera ke Local PC/Laptop dengan Kabel UTP



BL-C210  
BL-C230



Local PC



# View IP Camera via Web Browser

Pastikan menggunakan salah satu browser berikut :

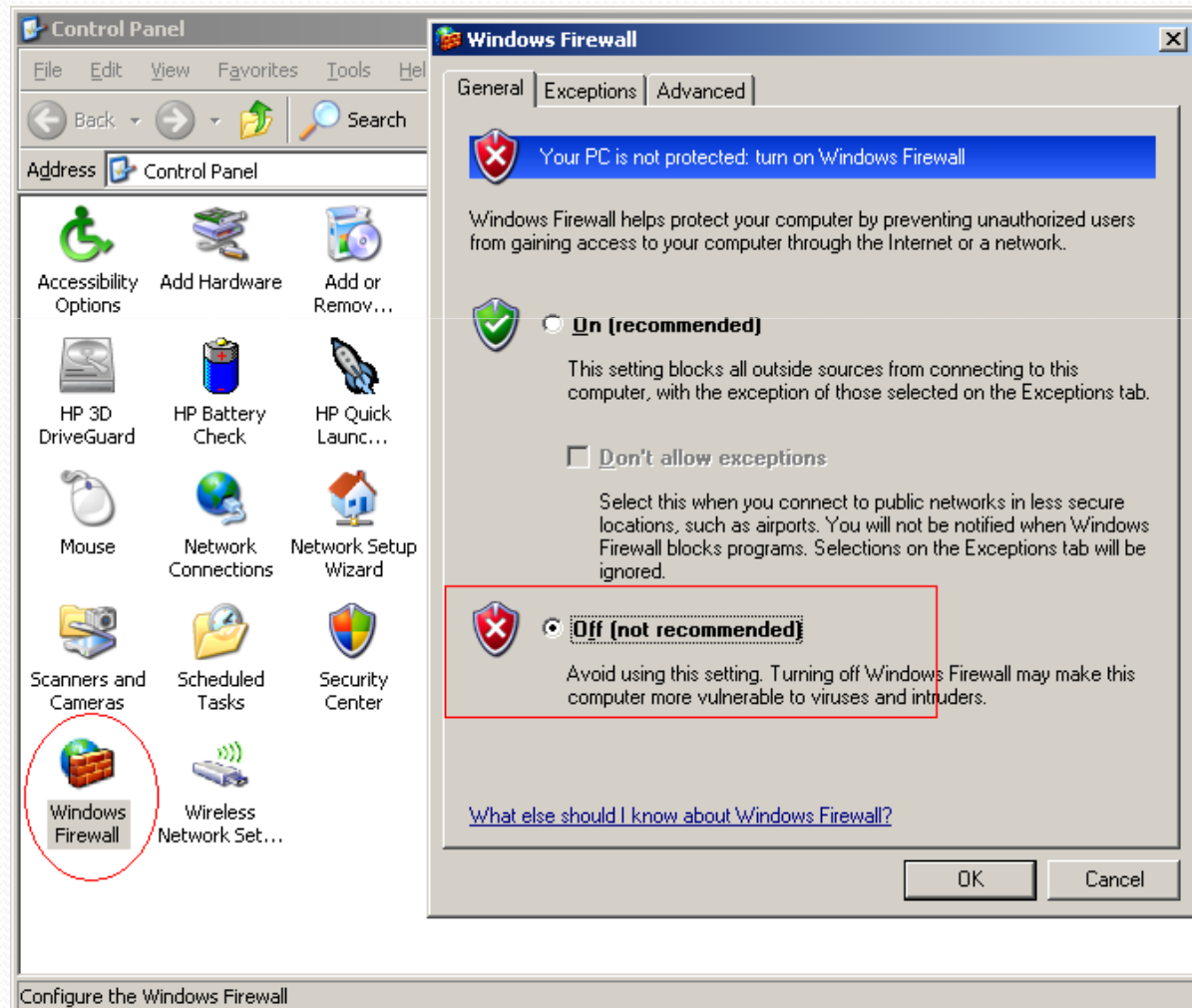
- Internet Explorer (IE)
- Mozilla Firefox



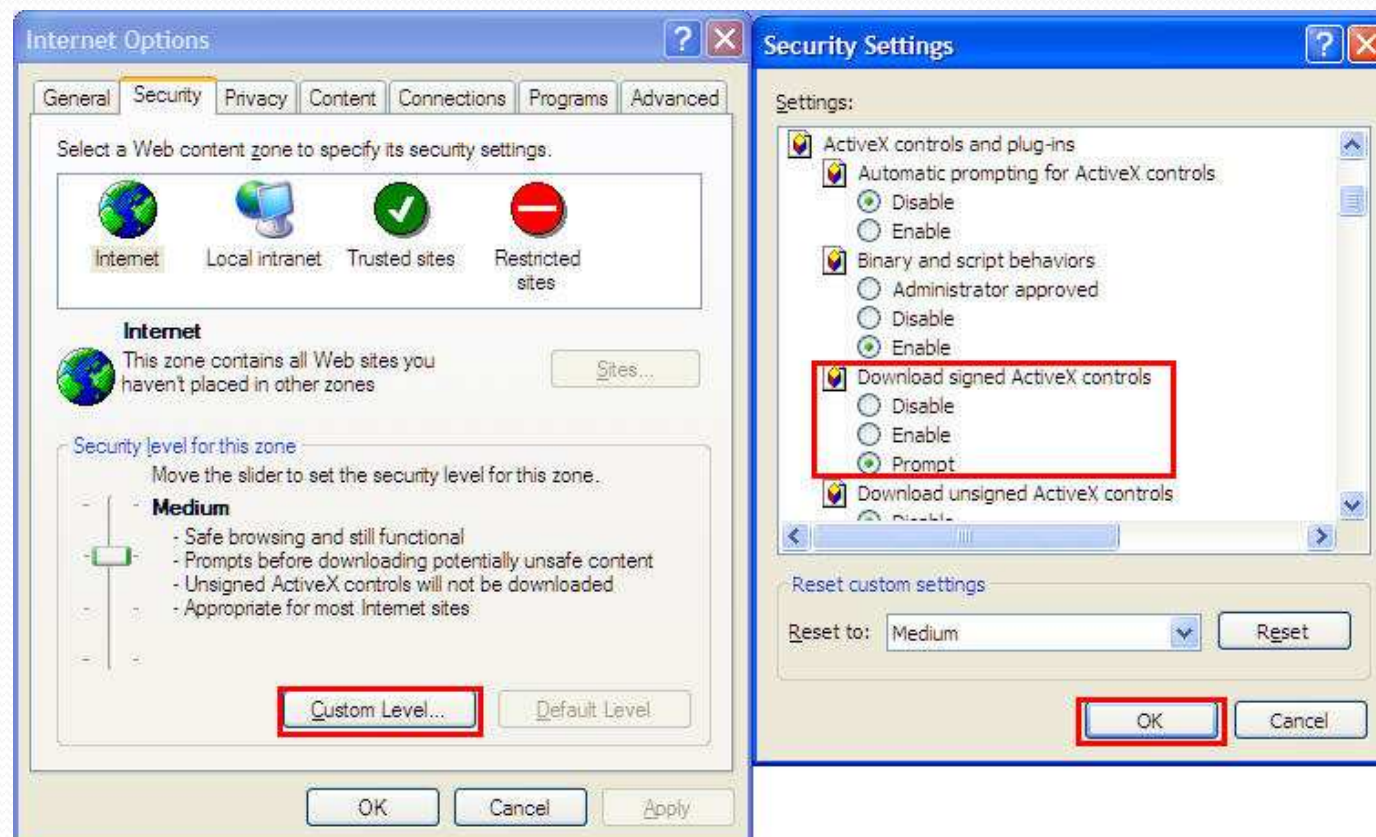
# Step 1

Mematikan firewall dan  
Mengganti security pada browser  
(Dilakukan pada PC lokal)

- Pada komputer, pilih **Start >> Control Panel >> Windows Firewall**.
- Matikan Firewall dengan memilih **Off**



- Jika menggunakan browser IE, ubah beberapa setting untuk instalasi ActiveX plug-in.
- Buka Browser IE, klik **tools->Internet Options->Security->Custom Level** dan padapilihan **Download signed ActiveX controls** , pilih **"Prompt"**
- Tekan **"OK"**







## Step 2

Gunakan IP Installer untuk mengetahui IP Kamera  
(Terdapat pada CD bawaan camera)

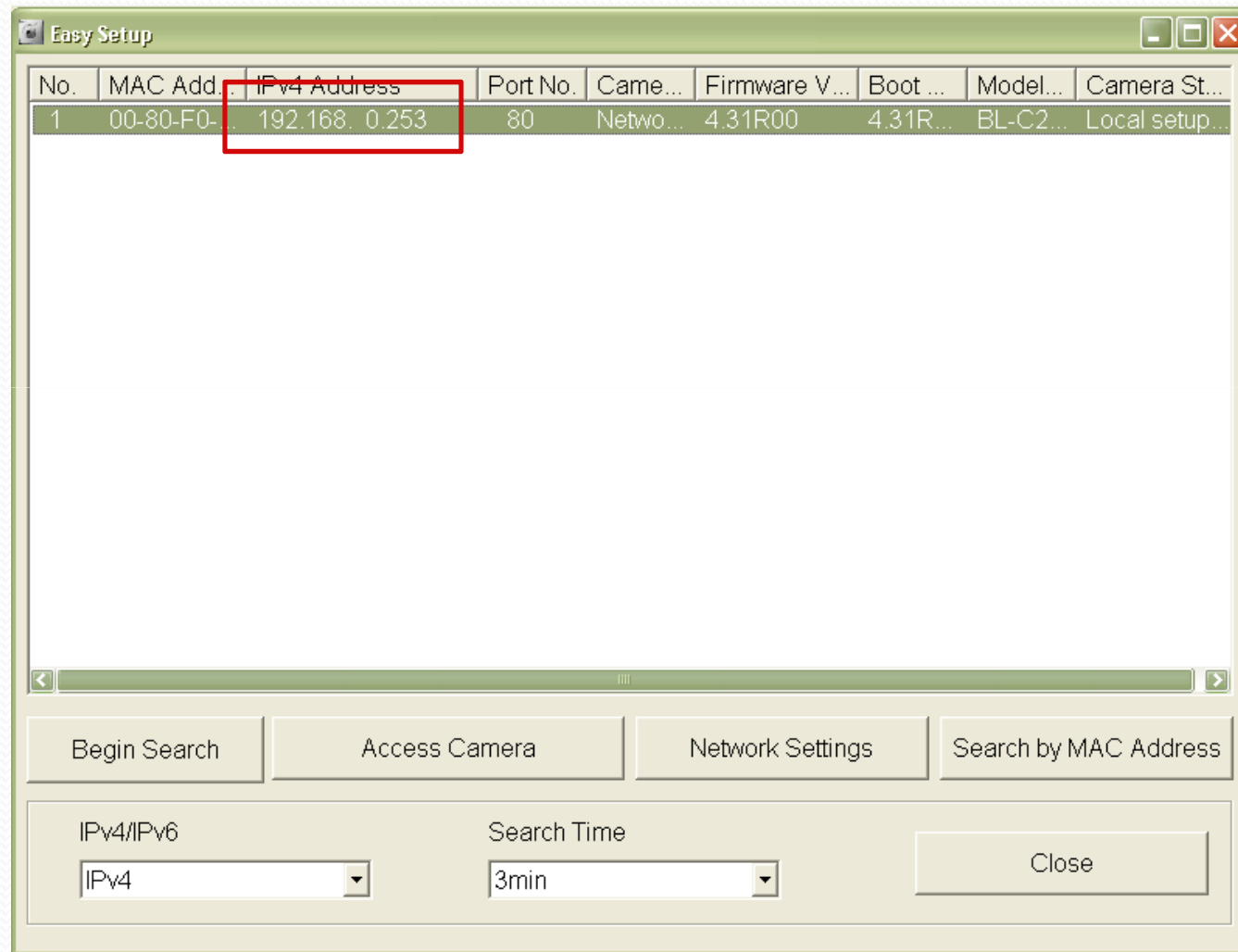
- Masukkan CD-ROM camera ke PC Anda.
- Program Setup dimulai. Jika program tidak mulai, klik dua kali pada file **Setup.exe** yang dapat ditemukan pada CD-ROM. Tampilan berikut akan muncul
- Klik ***“Search for Camera”***. Setelah itu, daftar kamera yang terhubung ke jaringan Anda akan tampil



- Jika muncul Windows Security Alert, klik ***“Unblock”***
- Jika tidak muncul alert, maka lanjutkan ke langkah berikutnya.



- Pada layar akan muncul IP Address dari IP Camera alokasi pabrikan. Dalam hal ini IP Address yang muncul adalah 192.168.0.253

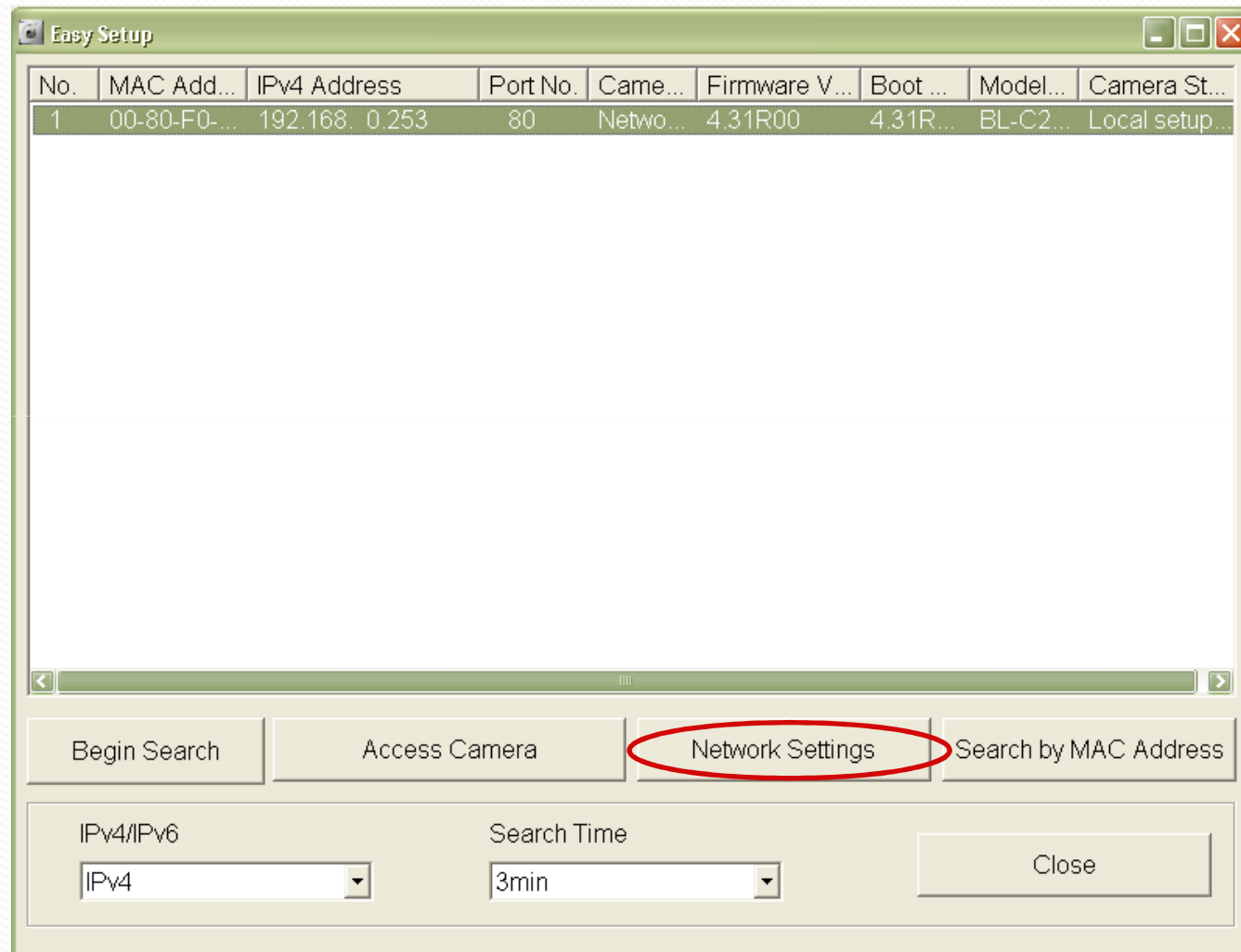




## Step 3

Ubah IP Address dan Port Number

- Pilih kamera yang ingin anda konfigurasi, dan klik “**Network Settings**”.



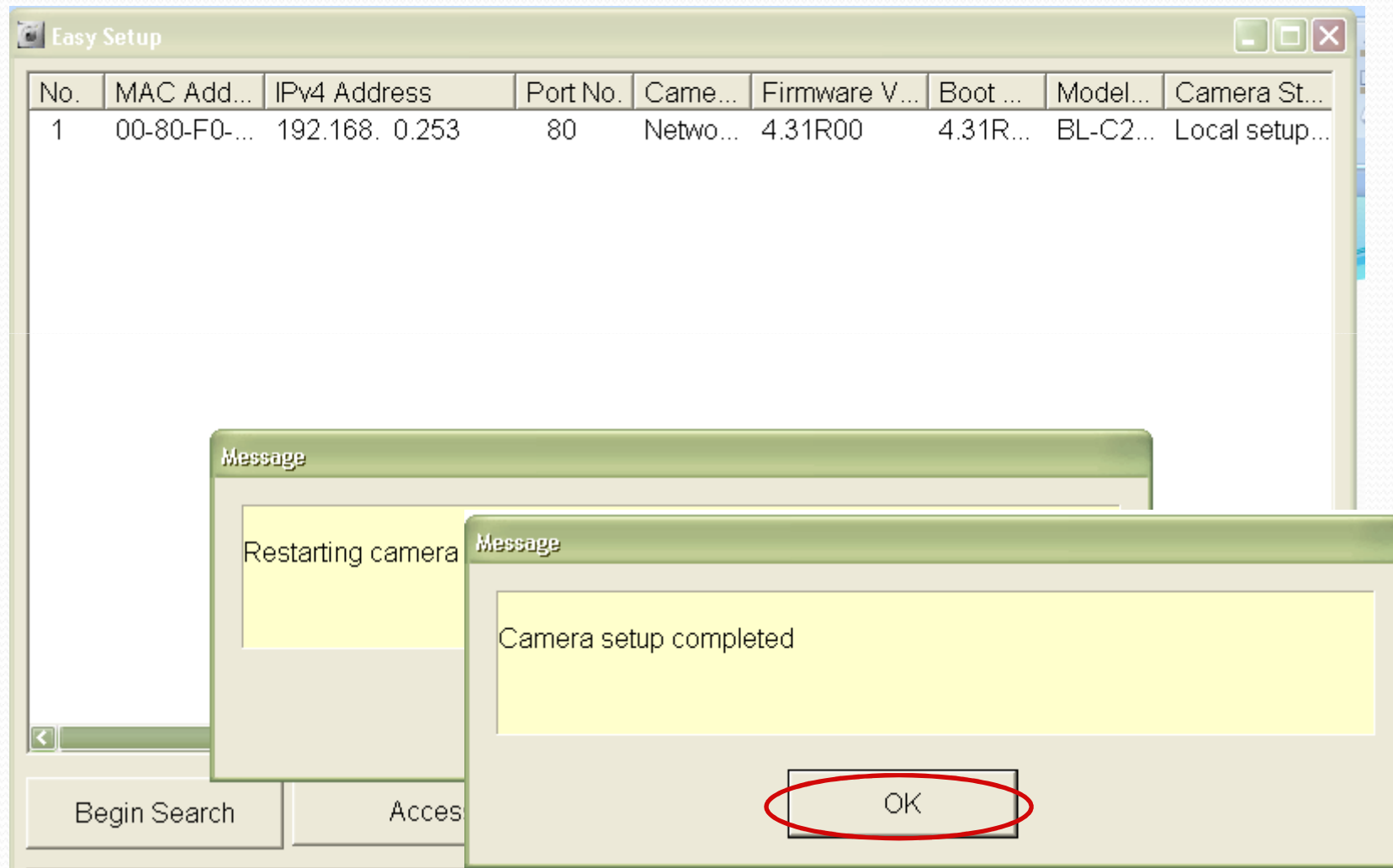
- Lakukan perubahan IP dan nomor port IP Camera.
  - Rubah Port No menjadi 8080
  - Pilih “Specify an IP Address”
  - Rubah IP menjadi 192.168.1.10
  - Masukkan Default Gateway = 192.168.1.1 (ini adalah alamat IP dari modem)
- Jika sudah selesai kemudian klik tombol **“Save”**

The screenshot shows the 'Save Settings to Camera' dialog box with the following fields and values:

Field	Initial Value	Final Value
Camera Name	NetworkCamera	NetworkCamera
Port No.	80	8080
Automatic Setup	<input type="radio"/>	<input type="radio"/>
Specify an IP Address	<input checked="" type="radio"/>	<input checked="" type="radio"/>
IPv4 Address	192 . 168 . 0 . 253	192 . 168 . 1 . 10
Subnet Mask	255 . 255 . 255 . 0	255 . 255 . 255 . 0
DHCP	<input type="radio"/>	<input type="radio"/>
Host Name		
Default Gateway	0 . 0 . 0 . 0	192 . 168 . 1 . 1
DNS Server 1	0 . 0 . 0 . 0	0 . 0 . 0 . 0
DNS Server 2	0 . 0 . 0 . 0	0 . 0 . 0 . 0
Band Width	Unlimited	Unlimited

Red arrows indicate the changes made to the Port No, IP Address, and Default Gateway. A blue arrow points to the 'Specify an IP Address' radio button.

- IP Camera akan melakukan restart. Kemudian tunggu proses sampai selesai. Jika setup telah selesai lalu klik **“OK”**





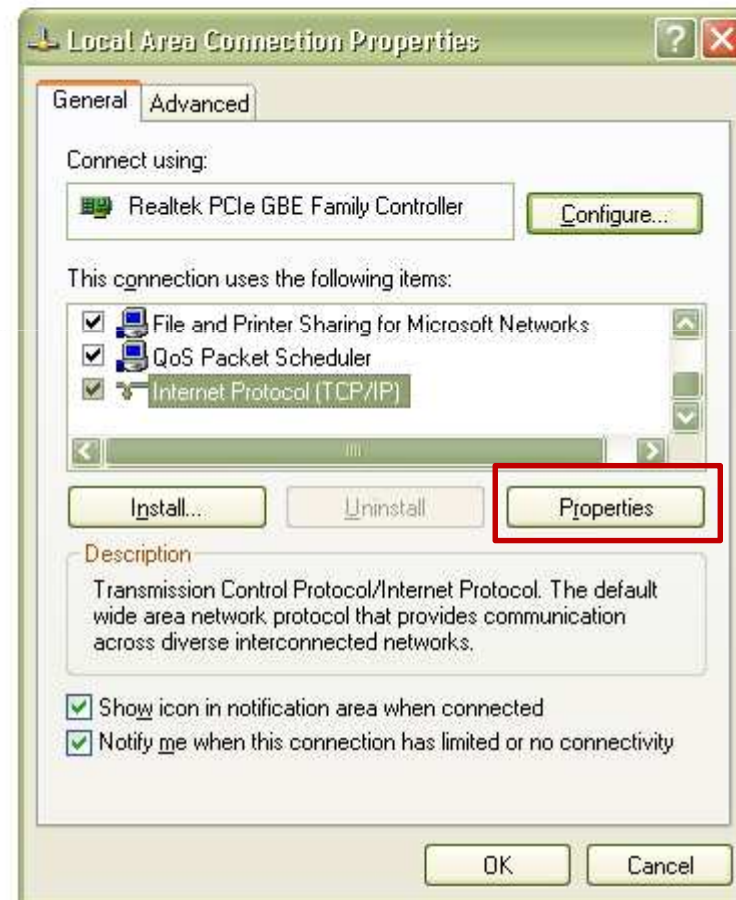
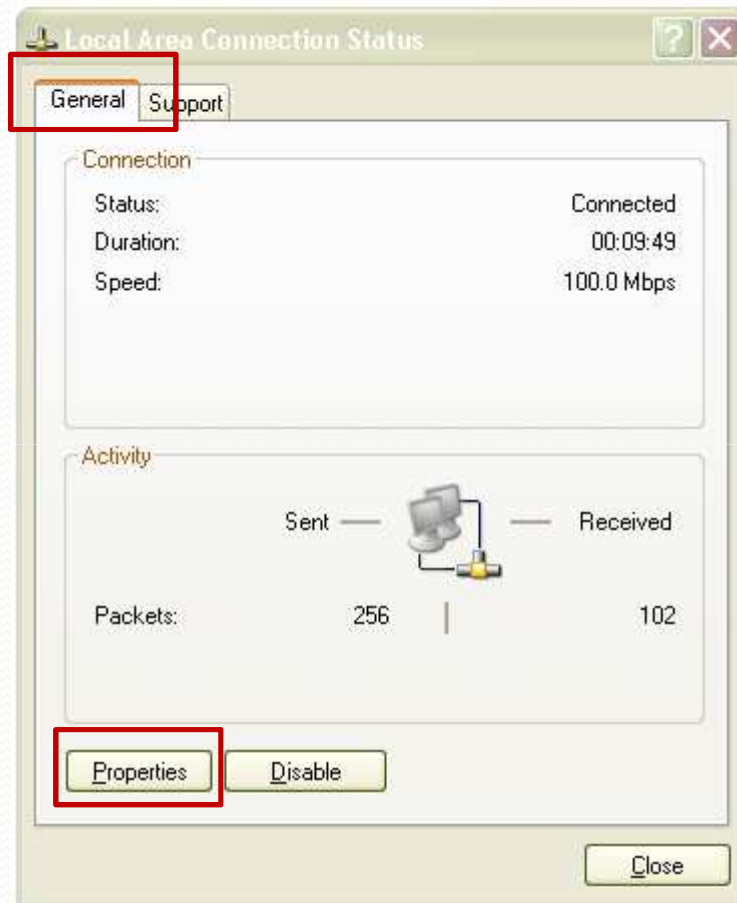
- Jika pada layar muncul jendela dibawah ini, maka lakukan perubahan alamat IP dari PC/laptop secara manual.



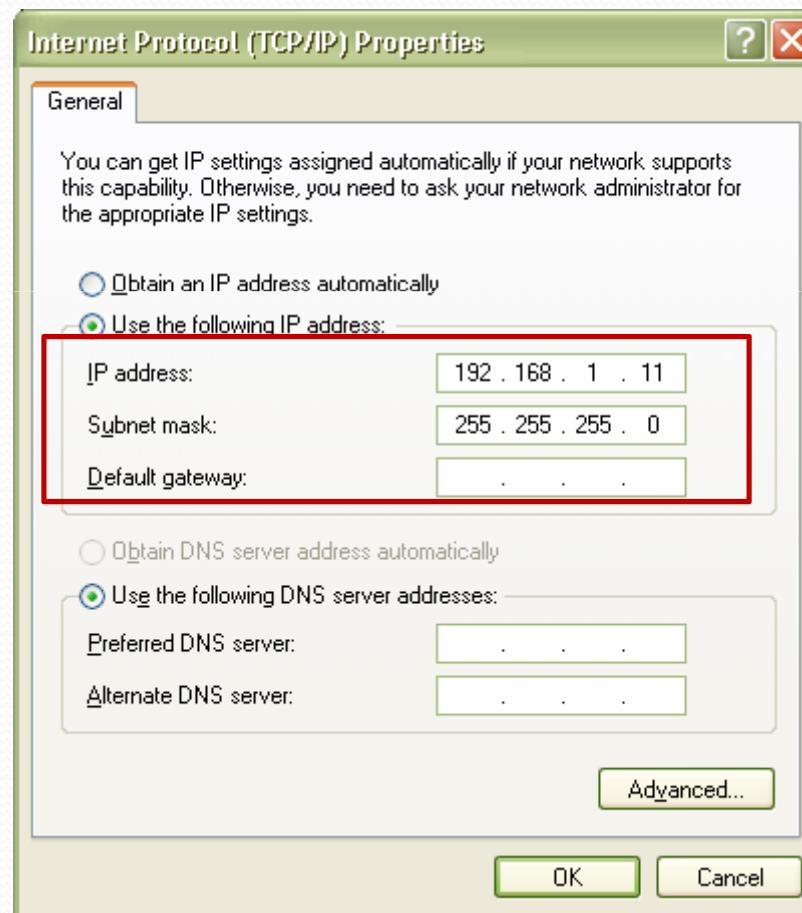
Merubah alamat IP dari PC/Laptop:

- Masuk ke **Start >> Setting >> Network Connections >> Local Area Connection**
- Pilih Tab **General >> Properties >> Internet Protocol (TCP/IP) >> Properties**

## Merubah alamat IP dari PC/Laptop



- Lakukan pengisian alamat IP satu segmen dengan alamat IP Camera yang sudah dirubah. *Alamat IP Camera yaitu 192.168.1.10. Kita dapat memilih alamat IP untuk PC/laptop kita menjadi 192.168.1.11.*
- Kemudian Klik **“OK”**





## Step 4

Masuk ke browser untuk  
akses kamera dan install ActiveX

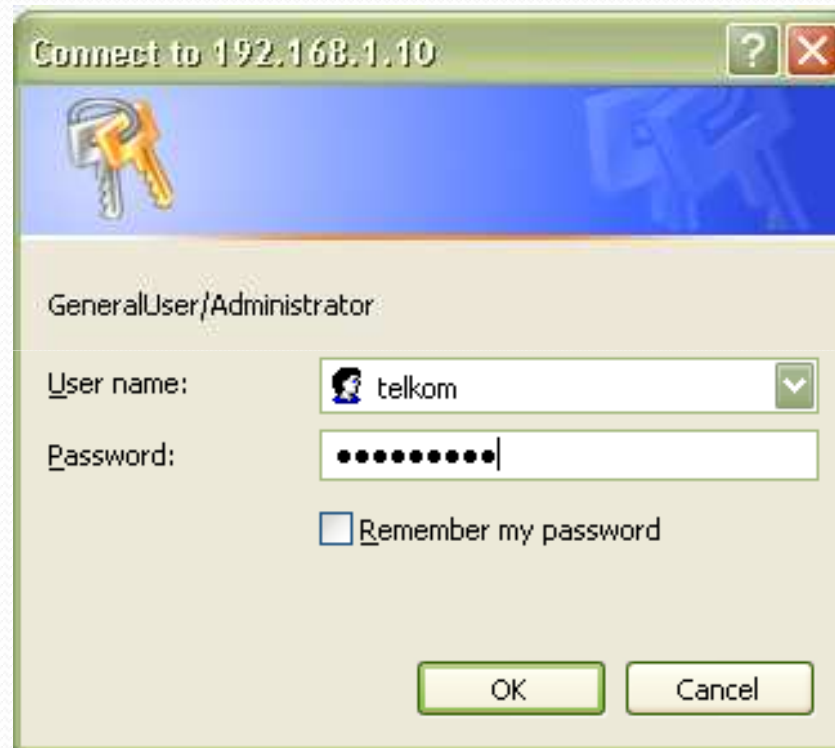
- Ketik alamat IP dari Camera lengkap dengan nomor port pada browser, sesuai dengan IP yang didapat pada tahapan sebelumnya. Dalam hal ini <http://192.168.1.10:8080>.
- Pada layar akan muncul jendela “Initial Authentication Setting”
- Masukkan username dan password yang diinginkan, kemudian klik “**Save**”.



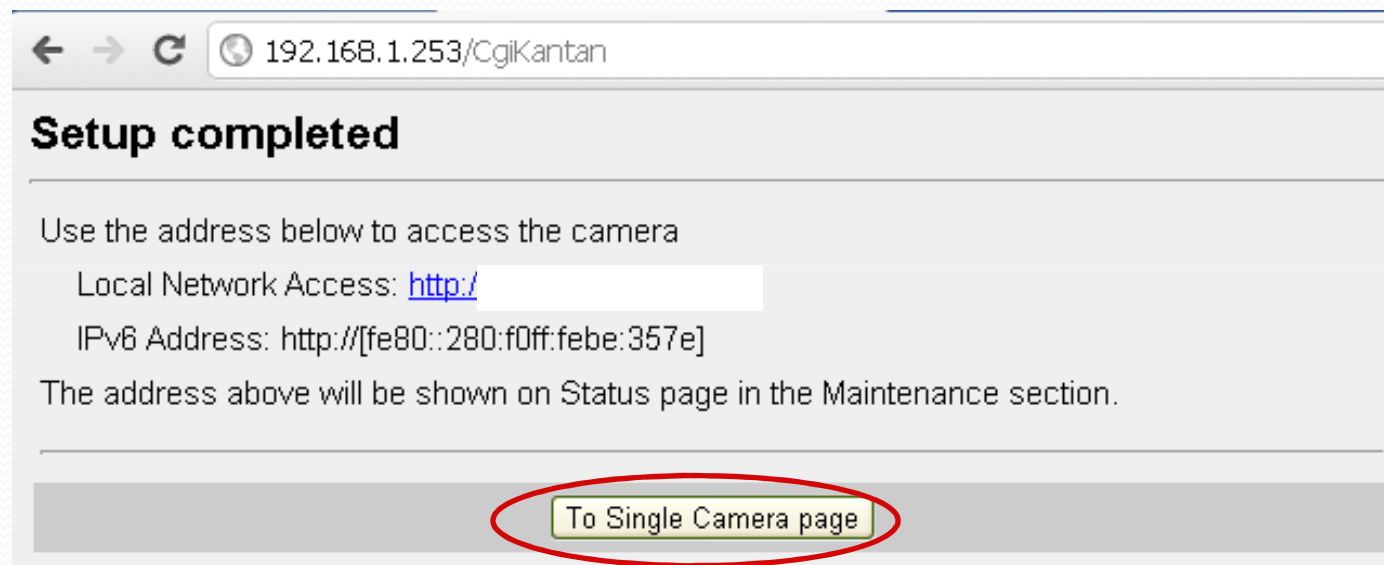
The image shows a screenshot of a web browser window displaying the 'Initial Authentication Setting' dialog box. The dialog box has a title bar with the text 'Initial Authentication Setting'. Below the title bar, there are three input fields arranged vertically. The first field is labeled 'User Name (6 to 15 Characters)' and is empty. The second field is labeled 'Password (8 to 15 Characters)' and is empty. The third field is labeled 'Retype Password' and is empty. At the bottom right of the dialog box, there is a 'Save' button, which is highlighted with a red circle.

Initial Authentication Setting	
User Name (6 to 15 Characters)	<input type="text"/>
Password (8 to 15 Characters)	<input type="password"/>
Retype Password	<input type="password"/>
<div>Save</div>	

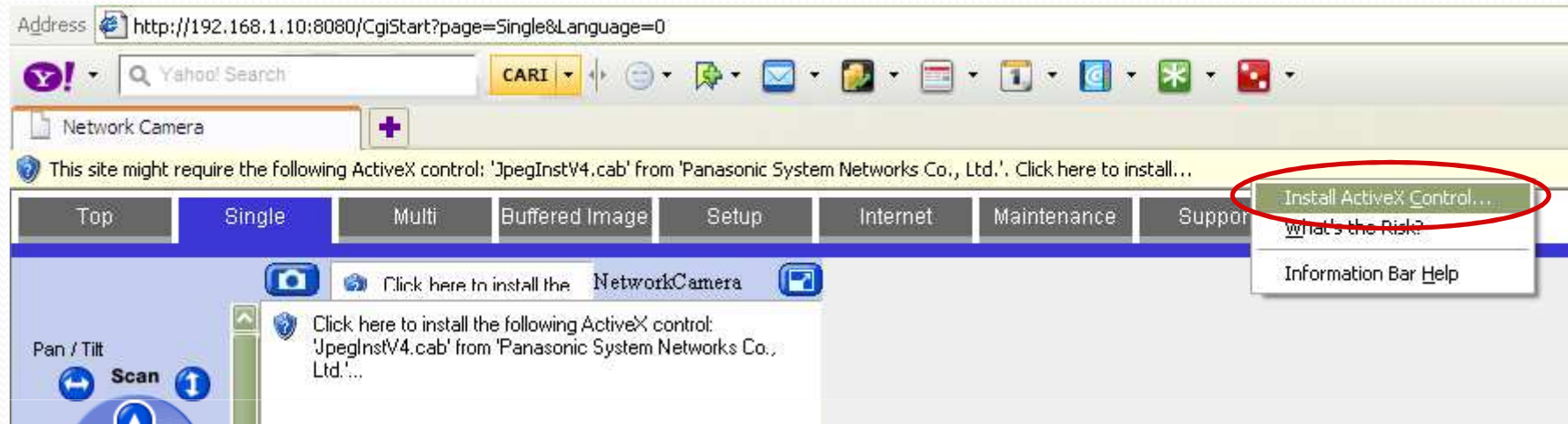
- Masukkan user name and password yg telah dibuat pada tahap sebelumnya, lalu klik “**OK**”.



- Khusus untuk IP Camera wireless dapat melakukan setting wireless configuration
- Jika tampil ***Setup completed***, click ***“To Single Camera page”***



- Jika dialog ActiveX Controls<sup>®</sup> tampil, klik ***“Install ActiveX Control ...”***



- Ketika peringatan keamanan berikut ini muncul, klik ***“Install”***.





- Muncul jendela Live View dari IP Camera.
- Dengan demikian kita telah berhasil melakukan proses instalasi IP Camera.





*Thank  
You*